



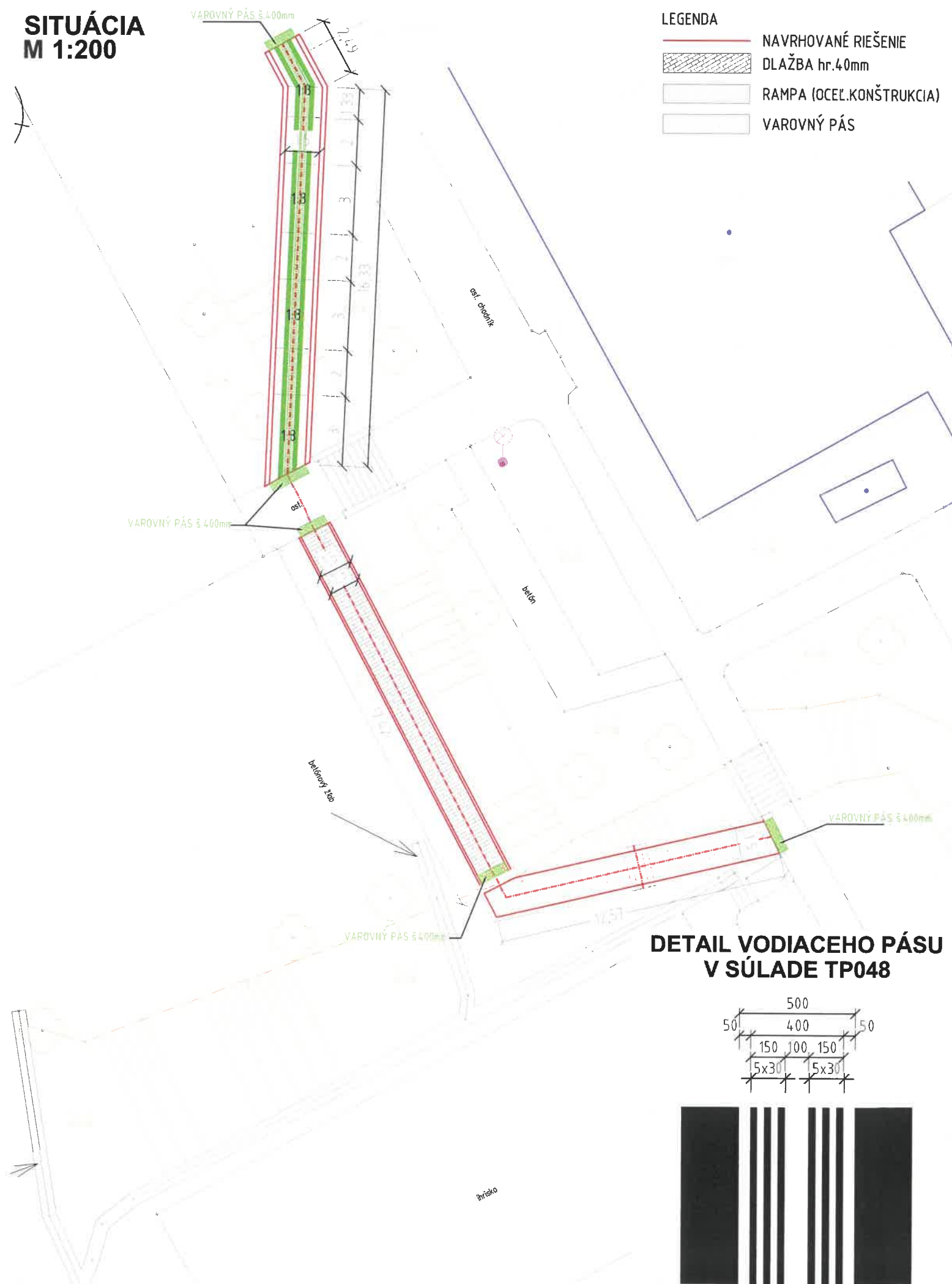


**SITUÁCIA
M 1:200**

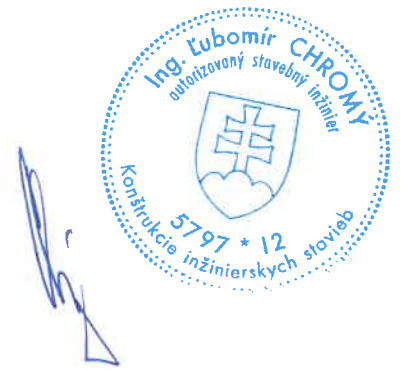
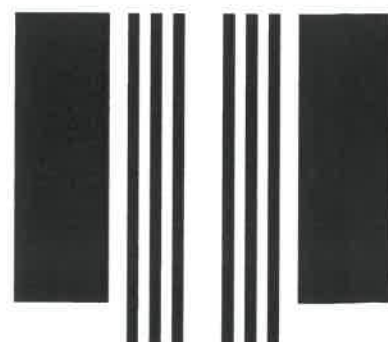
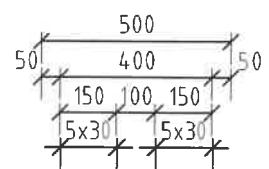
VAROVNÝ PÁS š 400mm

LEGENDA

-  NAVRHOVANÉ RIEŠENIE
-  DLAŽBA hr.40mm
-  RAMPA (OCEĽ.KONŠTRUKCIA)
-  VAROVNÝ PÁS



**DETAIL VODIACEHO PÁSU
V SÚLADE TP048**



ZODP. PROJEKTANT Ing. Ľ.CHROMÝ	VYPRACOVAL Ing. Ľ.CHROMÝ	KRESLIL Ing. Ľ.CHROMÝ	KONTROLOVAL Ing. BÉREŠ	ÚDI Košice s.r.o. Útvar dopravného inžinierstva Hlinkova 39, tel. 6334038	
KRAJ Košický	OKRES Košice	Mesto Košice - Ťahanovce		FORMÁT	2 A4
STAVEBNÍK	MESTO KOŠICE - MESTSKÁ ČASŤ ŤAHANOVCE			DÁTUM	05/2020
NÁZOV STAVBY	Výstavba bezbarierivých prístupov v lokalite dvora na Pekinskej 1-31			STUPEŇ	DRSDP
OBJEKT	SPEVNENÉ PLOCHY A RAMPY			ČÍSLO ZÁKAZKY	Č. KÓPIE
OBSAH ČASŤ	SITUÁCIA			ARCH. ČÍSLO	Č. KÓPIE
				MIERKA 1:200	ČÍSLO VÝKRESU 03